

MANUFACTURA

**interlub<sup>®</sup>**  
**group**



## INTERLUB S.A. DE C.V

Empresa mexicana que está redefiniendo la industria tradicional de lubricantes, solucionando los desafíos menos comunes y más críticos en fricción y desgaste para clientes en más de 35 países.

FUNDADA EN: **1984** • COLABORADORES: **200**

UBICACIÓN: **Zapopan, Jalisco**



## La empresa que rompe los paradigmas de la industria tradicional

Visitando las instalaciones de Interlub Group uno descubre rápidamente que se trata de una empresa fuera de lo común y llena de contrastes. Las placas de acero de la fachada transmiten firmeza, los cristales simbolizan transparencia, los colores creatividad y diversidad; mientras la vegetación manifiesta un compromiso con el medio ambiente.

Al dar el primer paso dentro del corporativo, van apareciendo una gran diversidad de talentos pertenecientes a diferentes generaciones, disciplinas y culturas; colaborando en perfecta sincronía dentro de espacios abiertos y una atmósfera que se asemeja más a una Start-Up de San Francisco,

Berlín o Santiago de Chile.

Con todo esto la empresa crea el ambiente óptimo para redefinir la industria tradicional de lubricantes. El formato abierto y transparente promueve el mejor flujo de información, la mayor agilidad de los procesos y la colaboración entre talento de las diferentes áreas.

Los colaboradores de las áreas de producción, investigación, operaciones, talento humano, consultoría técnica, compras, etc., co-crean soluciones inteligentes para los desafíos menos comunes y más críticos en fricción y desgaste en las empresas.



## Enfoque del negocio

### LOS PROBLEMAS MENOS COMUNES SON LOS MÁS CRÍTICOS

Desde el origen de la compañía en 1984, el fundador, Peter Freudenberg, y su equipo se dieron cuenta que los proveedores de lubricantes tradicionales no resolvían algunos de los problemas más críticos que enfrentaban los equipos de mantenimiento: minimizar la frecuencia y duración de paros que impactan los indicadores de productividad.

Además, detectaron que mientras una máquina podía estar expuesta a condiciones de operación muy diferentes a las especificadas en el manual (localización geográfica, temperatura ambiental, horas y cargas de uso, etc.), el personal de mantenimiento seguía aplicando el lubricante tradicional, sin tomar en cuenta que la protección deficiente de un componente mecánico que opera bajo condiciones extremas, altera hasta el 40% del costo de mantenimiento de una planta industrial, y en la industria Siderúrgica, Minera, Ferrocarril, Automotriz y Vidriera, genera desperdicios millonarios en productividad, gastos en refacciones y consumo de lubricantes.

Interlub Group ha logrado documentar en promedio más de \$26 millones de pesos anuales en aumentos de productividad, \$5 millones de pesos en ahorros de costos de mantenimiento y 71% en la reducción de consumo de lubricantes en aplicaciones críticas para sus clientes.



## Creación de valor

**INTERLUB DESARROLLA  
SOLUCIONES A LA MEDIDA  
PORQUE CADA CLIENTE ES ÚNICO**

El trabajo cercano entre el grupo y los ingenieros de mantenimiento de las empresas tractoras de la economía mexicana, ha reforzado su convicción: cada cliente es único y requiere soluciones únicas. Contrario a las prácticas comunes, la compañía evita generalizar las necesidades de sus clientes y los asiste en el proceso de descubrir nuevas oportunidades de mejora de alto impacto, que se pueden resolver a través de una solución tribológica a la medida.

Bajo esta perspectiva, Interlub Group se convirtió en pionero y líder en la co-creación de lubricantes y soluciones a la medida para los problemas menos comunes y más críticos de empresas de clase mundial como Owens Illinois, Ternium, Tenaris, Arcelormittal, Grupo México, CFE, Cemex, Continental, Crocs, FerroMex, Bimbo y Rotoplas, entre otros.

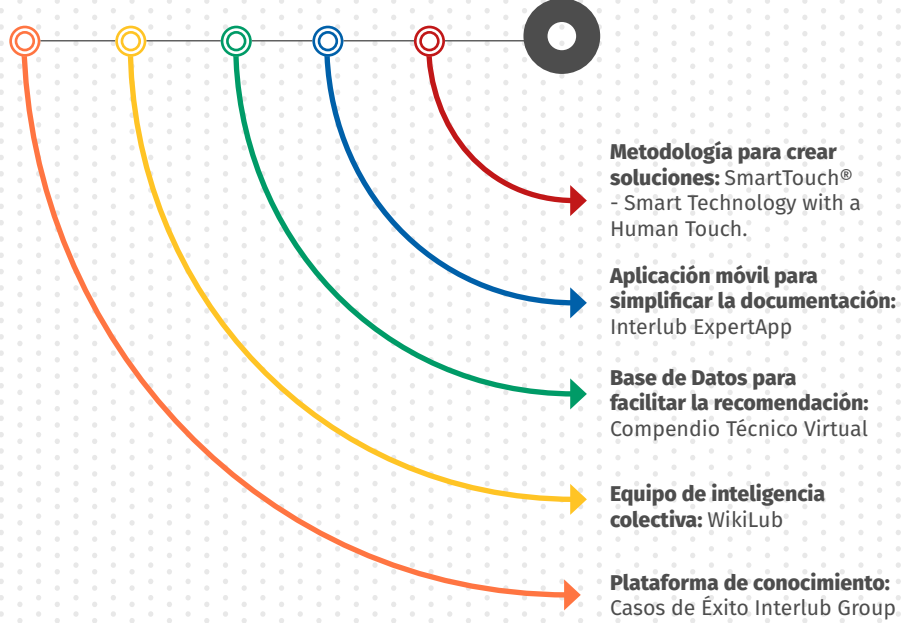
La aportación significativa a la cadena de valor de sus clientes ha fomentado relaciones a largo plazo, en algunos casos por más de 30 años. Este vínculo se mantiene vivo porque a través de los años los consultores siguen asistiendo a sus clientes para encontrar, de manera sistemática, nuevas oportunidades de mejora.

Esta visión centrada en el cliente ha ayudado a desarrollar un conjunto de herramientas, que asisten a sus consultores técnicos en el proceso de diagnosticar las necesidades particulares, recomendar la solución óptima y documentar los incrementos en productividad, eficiencia, seguridad, agilidad logística e impacto ambiental.

La fórmula de co-crear soluciones a la medida y entregar beneficios documentados ha contribuido a un sólido crecimiento de dobles dígitos en los últimos 10 años y aún brinda un alto potencial de expansión a nivel internacional para la empresa Jalisciense.



## HERRAMIENTAS QUE FACILITAN LA CO-CREACIÓN EFECTIVA:



## Ciencia y tecnología

FUSIONAR LAS CIENCIAS  
QUÍMICA, FÍSICA Y  
BIOLOGÍA ES LA APUESTA  
HACIA EL FUTURO

Para poder entregar una propuesta de valor única, la habilidad para desarrollar nuevos productos en poco tiempo se ha vuelto fundamental en el proceso de redefinir la industria. Gracias a la agilidad de su plataforma tecnológica, Interlub Group ha desarrollado más de 2,000 formulaciones únicas para sus clientes.

A pesar de los éxitos del pasado, el grupo sigue empujando las fronteras del conocimiento para asegurar la creación continua. Prueba de ello es que su equipo de tecnología empezó a explorar otras disciplinas científicas y colaborar con los centros de investigación más destacados de México y el mundo en proyectos de investigación.

Dichos proyectos han sido reconocidos y apoyados económicamente por el CONACYT a través del Programa de Estímulos a la Innovación (PEI). Con estos apoyos, la compañía ha logrado construir uno de los laboratorios más avanzados de su giro, acelerar los ciclos de desarrollo de nuevos productos y mejorar su desempeño exponencialmente.

La experiencia de colaboración con investigadores externos le ha permitido

a Interlub Group romper las fronteras entre disciplinas científicas. Por ejemplo, en el 2015 el equipo de investigación del grupo empezó a colaborar con investigadores del Massachusetts Institute of Technology (MIT) para el desarrollo de tecnologías inspiradas en la naturaleza.

Por otra parte, ingenieros químicos de Interlub Group y biólogos del MIT buscaron inspiración en el comportamiento de los moluscos para desarrollar nanopartículas que vencen algunas de las limitaciones de la química tradicional. Otro equipo académico-industrial transnacional estudió el comportamiento físico de la sangre humana y logró replicar el efecto de coagulación en un lubricante. Con estos casos, la empresa mexicana demuestra que la fusión de las ciencias expande el universo de posibilidades de la tecnología tradicional.

La constante evolución de las capacidades tecnológicas asegura grandes beneficios para los clientes de Interlub Group, porque los consultores técnicos cuentan cada vez con más y mejores herramientas para enfrentar los retos de desgaste actuales o futuros de sus clientes.





## Agilidad y calidad

### LA CUSTOMIZACIÓN MASIVA NO ESTÁ PELEADA CON LA CALIDAD

Desde los últimos años, muchas empresas comenzaron su migración a sistemas de manufactura de customización masiva. Interlub Group viene trabajando bajo este esquema desde 1984. Su sistema de producción está compuesto por 13 líneas de producción y es capaz de fabricar más de 600 productos en 5,500 lotes anuales.

A pesar del reto que este sistema representa, Interlub Group ha diseñado un modelo de operaciones único en el mundo, que no solo logra entregar productos personalizados en tiempo récord, sino que también asegura el cumplimiento de los estándares de calidad, medio ambiente, seguridad e higiene más exigentes del mundo.

Esta poderosa mezcla de agilidad, calidad y entrega **just in time** invita a las empresas mexicanas de manufactura, a sustituir la importación de lubricantes

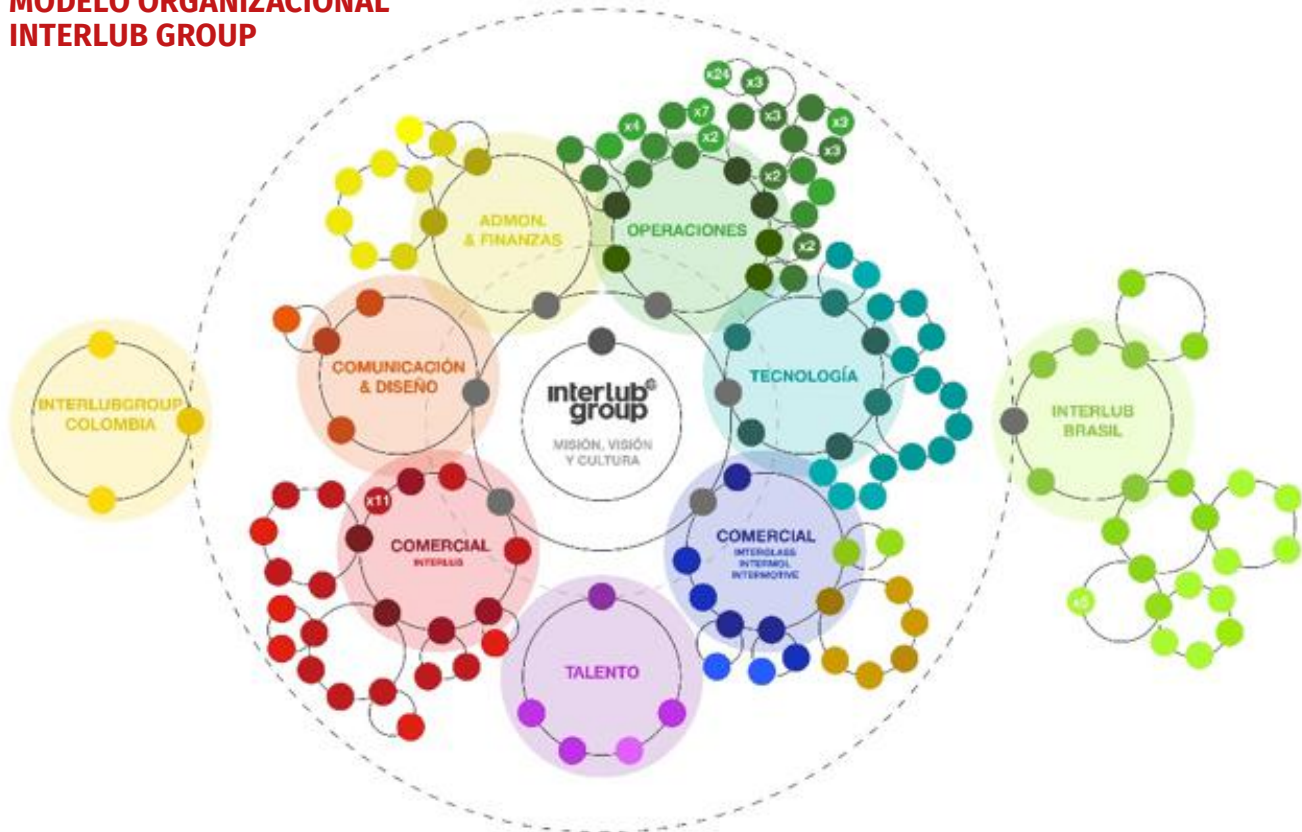


especiales tradicionales, por soluciones hechas a la medida y producidas en México. De igual manera la compañía ha construido una red de almacenes logísticos, agentes y distribuidores, que satisfacen la demanda de clientes de Alemania, Brasil, Italia, Francia, China y otros 30 países. Con esto Interlub Group se convirtió también en un referente poco común en exportación, con un alcance más diversificado que otras empresas mexicanas.





## MODELO ORGANIZACIONAL INTERLUB GROUP



## Talento y cultura

LA COMPAÑÍA  
POTENCIALIZA EL  
TALENTO HUMANO

El motor detrás de la redefinición de la industria tradicional para Interlub Group es el factor humano. La compañía busca el impacto como organización a través de la aportación y realización personal de sus colaboradores. Su equipo directivo está enfocado en crear las condiciones de trabajo, la estructura organizacional y los caminos para alinear el crecimiento de sus colaboradores con el crecimiento de la organización.

Mientras que en otras compañías persiste la competitividad entre colaboradores de diferentes departamentos y divisiones, el enfoque en Interlub Group es fomentar la colaboración entre áreas para crear valor y trascender como organización.

La compañía se rige bajo un modelo organizacional centrado en el ser huma-

no, que se encuentra en constante movimiento y se auto-organiza, para aprovechar las oportunidades y enfrentar los retos que se presentan en los entornos cambiantes.

El enfoque central del modelo es mantener un equilibrio sano entre las metas ambiciosas de crecimiento y la preservación de la cultura organizacional centrada en el ser humano. Con esto, la compañía fomenta la colaboración interdisciplinaria, capta la inteligencia colectiva, y promueve el liderazgo distribuido de todos los colaboradores; independiente de rangos o jerarquías. Finalmente, el modelo ha permitido promover nuevos caminos de crecimiento que se adaptan a los diferentes tipos de talento que existe en la organización.



## Lecciones aprendidas

ATRÉVETE A DESAFIAR EL STATUS QUO

La suma de su enfoque estratégico de negocio, su manera única de crear valor, la inversión en el desarrollo de ciencia y tecnología propia, el compromiso con la calidad, la creación de un modelo organizacional centrado en el ser humano y el reciente reconocimiento con el Premio Nacional de Calidad; demuestran que Interlub Group es una compañía que logró ser altamente competitiva y exitosa, a pesar de no seguir los modelos establecidos que prevalecen en la industria.

Estos resultados invitan a más empresarios, directivos y emprendedores a atreverse a incrementar la competitividad de las empresas mexicanas, desafiando los paradigmas tradicionales de su industria.

Siendo fiel a su filosofía de co-creación, Interlub Group está abierto a compartir su experiencia acumulada, contagiando su atrevimiento de desafiar el status quo por más de 35 años.

Con esto la compañía se posiciona como un modelo a seguir para quienes están comprometidos con elevar la competitividad de las empresas mexicanas y atreverse a ser no comunes.